

APS-5



BELANGRIJKE VEILIGHEIDSINFORMATIE

Voordat u begint met de installatie van dit product zorgt u ervoor dat u eerst de complete installatie handleiding en waarschuwingen heeft gelezen. Wanneer u hier vragen over heeft neem dan eerst contact op met uw leverancier alvorens u aan de installatie begint.

Open de verpakking voorzichtig en haal alle onderdelen uit de doos, leg deze op een zachte ondergrond om schade te voorkomen. Controleer of alle onderdelen die zijn vermeld in de onderdelen lijst zijn bijgesloten en niet zijn beschadigd.

Deze muurbeugel is ontworpen om geïnstalleerd te worden alleen zoals in de handleiding aangegeven. Correcte installatie is noodzakelijk. Onjuist geïnstalleerde producten vallen buiten de verantwoordelijkheid van de fabrikant.

Dit product mag alleen worden geïnstalleerd door iemand met vakbekwame vaardigheid en de nodige ervaring heeft en de handleiding volledig begrijpt.

Zorg ervoor dat de ondergrond waarop deze muurbeugel wordt gemonteerd stevig genoeg is in combinatie met de tv en accessoires en het totale gewicht voldoende is.

Installeer de muurbeugel in combinatie met de tv en accessoires altijd met 2 personen. Draai de schroeven stevig aan maar niet te vast, wanneer deze te vast aangedraaid worden vermindert dit de draagkracht.

Dit product is uitsluitend voor gebruik binnenshuis, gebruikt dit artikel niet buitenshuis.

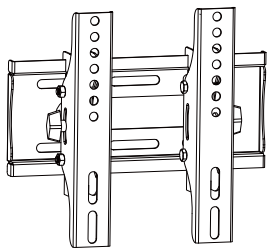
De bevestigingsonderdelen in deze verpakking zijn ontworpen voor stenen of betonnen muren, installatie op bijvoorbeeld aluminium, stalen stijlen of gibo blok muren neem contact op met een specialist, ijzerwaren winkel of bouwmarkt die u kan informeren of de juiste installatie benodigheden.

Deze muurbeugel dient stevig bevestigd worden aan een verticale muur. Wanneer deze muurbeugel niet fatsoenlijk is geïnstalleerd kan het van de muur afvallen met gevolg van schade en persoonlijk letsel.

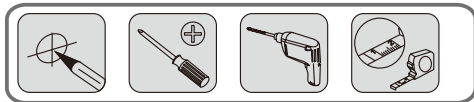
Deze handleiding is met alle mogelijke zorg samengesteld, ondanks onze zorgvuldigheid kan het voorkomen dat u typefouten aantreft. Voor dergelijke fouten aanvaarden wij geen aansprakelijkheid. Alle informatie in deze handleiding is dan ook onder voorbehoud van wijzigingen.

ONDERDELIJN LIJST APS-5

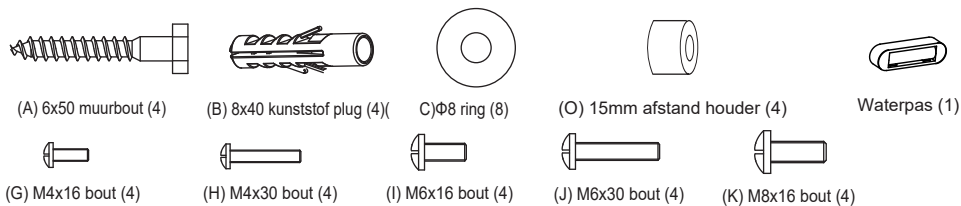
Voor installatie controleer eerst of alle onderdelen aanwezig zijn in de doos. Mocht er onderdeel ontbreken neem dan direct contact op met uw leverancier.



1x muurplaat & 2x verticale strip

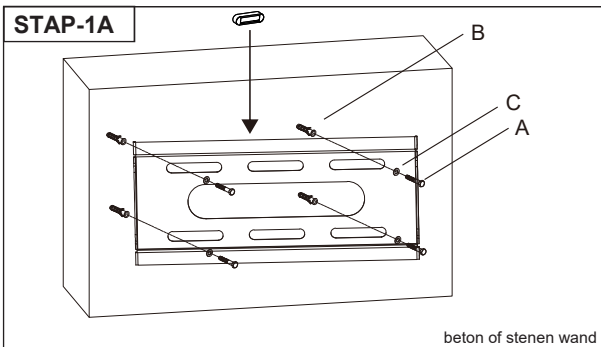


Benodigheden



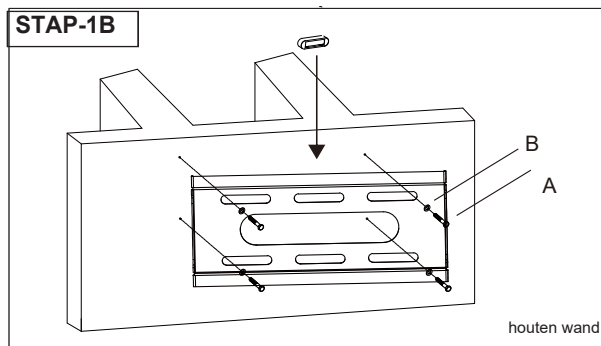
Voordat wordt begonnen aan de installatie lees eerst de veiligheidsvoorschriften

TIP! Gebruik altijd een originele waterpas i.v.m. de nauwkeurigheid



beton of stenen wand

Stap 1A (beton of stenen wand)
Gebruik bij voorkeur een originele waterpas; plaats de muurplaat van de muurbeugel op de muur en teken de boorgaten af. Boor gaten van 8mm dik en 50mm lang en plaats de pluggen in de muur. plaats de muurbout in de kunststof plug en draai de deze stevig aan maar niet te vast, wanneer deze te vast aangedraaid worden vermindert dit de draagkracht.



houten wand

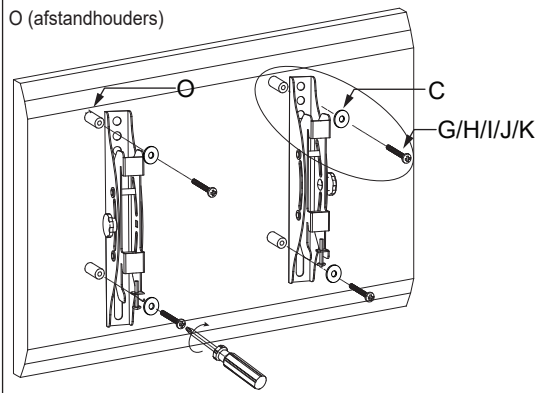
Stap 1B (houten wand)
Gebruik bij voorkeur een originele waterpas; zowel horizontaal als verticaal op de muurplaat van de muurbeugel, plaats de muurbout in de houten wand en draai de deze stevig aan maar niet te vast, wanneer deze worden vermindert

Muurbeugel.nl

Let op: voor Gibo bokken muur zijn speciale pluggen verkrijgbaar neem contact op met een bouwmarkt of een gespecialiseerde winkel

STAP-3 TIP: Raadpleeg de handleiding van de tv voor de bout dikte en lengte

O (afstandhouders)

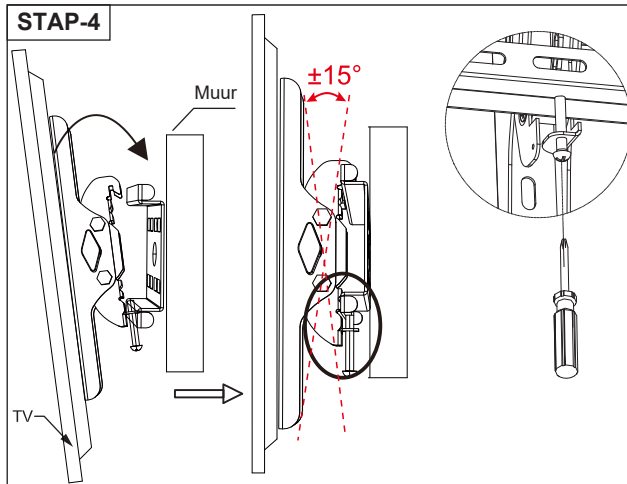


TIP: Zie de TV handleiding of er misschien extra hulpstukken gebruikt dienen te worden zoals bijvoorbeeld bij Samsung (curved tv's).

Stap 3:

Installeer de 2 verticale strips op de tv. Raadpleeg de handleiding van de tv voor de bout dikte en lengte. Gebruik standaard de korte bouten en bij TV's die niet geheel vlak zijn aan de achterkant gebruik de afstand houders (O) en gebruik dan ook geschikte langere bouten.

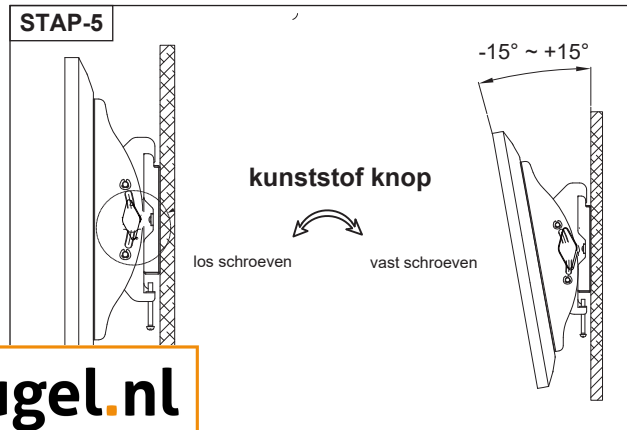
STAP-4



Stap 4:

Bevestig de tv met 2 personen; houdt de TV boven de muurplaat, laat deze zachtjes naar beneden glijden in het profiel, laat pas los als je zeker weet dat het profiel van de strips goed is ingeschoven op de muurplaat, laat zachtjes los en draai daarna de 2 bouten aan de onderkant vast. (anti diefstal systeem)

STAP-5



Stap 5:

Kantelfunctie: om te kantelen draai de knop los, plaats in de juiste kantel positie en draai weer vast.