

Q-PCO APS-22 installatie handleiding VESA 75x75 & 100x100 max. 15 kg

Belangrijke veiligheids informatie

Installeer en gebruik deze muurbeugel met zorg. Lees eerst de installatie handleiding volledig voordat er wordt begonnen aan de installatie en volg deze installatie handleiding nauwkeurig en gebruik goed gereedschap.

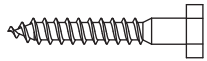
Neem contact op met een installateur of specialist als u:

- * Deze installatie handleiding niet volledig begrijpt of twijfel heeft over de veiligheidsinstructies.
- * Niet zeker bent van de aard van de achtergrond waarop deze muurbeugel bevestigd gaat worden.

Gebruik dit product niet voor een ander doeleinde of configuratie dan uitdrukkelijk beschreven in deze installatie handleiding. Correcte installatie is noodzakelijk. Onjuist geïnstalleerde producten maar daaruit volgend: schade of lichamelijk letsel vallen buiten de verantwoordelijkheid van de fabrikant.

Dit product is uitsluitend voor gebruik binnenshuis, gebruik dit artikel niet buitenshuis, zorg voor een vlakke en stabiele ondergrond

ONDERDELEN LIJST



(A) M6x60 muurbout (2)



(B) 8x40 kunststof plug (2)



(C) M6x12 ring (2)



(D) M6x18 ring (4)



(E) M4x12 schroeven (4)



(F) M5x12 ssschroeven (4)



(G) M6x12 schroeven (4)

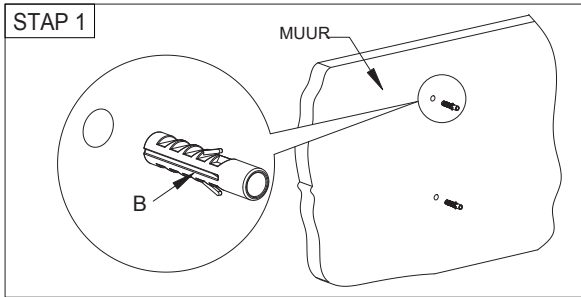


(H) 4mm inbus



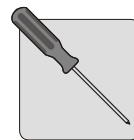
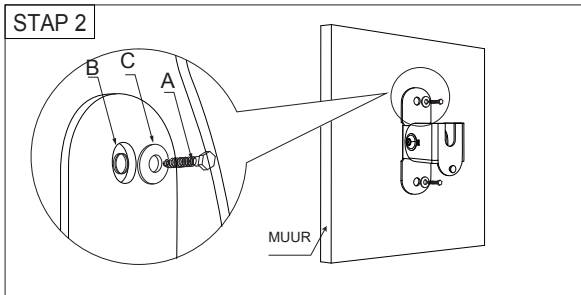
(I) 5mm inbus

STAP 1



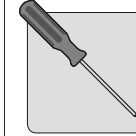
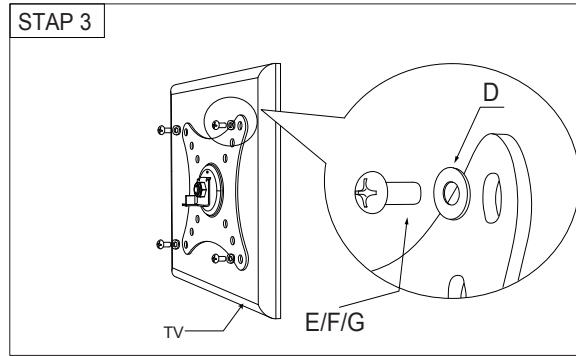
Plaats de muurplaat op de muur en gebruik deze als boor profiel. In het midden van de muurplaat zitten 2 gaten, teken deze af voor de boorgaten. Boor 2 gaten van Ø 8mm en 50mm lengte, plaats daarna de kunststof pluggen in de muur. Gebruik een waterpas om recht op te hangen.

STAP 2



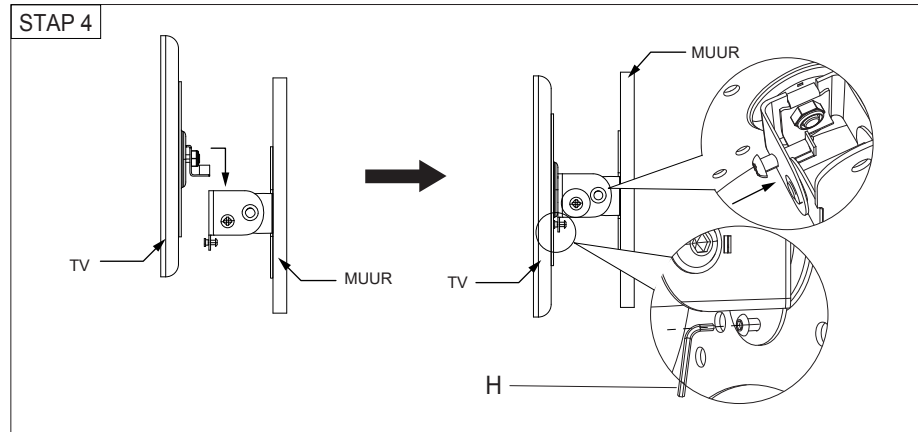
Draai de 2 schroeven (A) met ring (C) vast op de muurplaat.

STAP 3



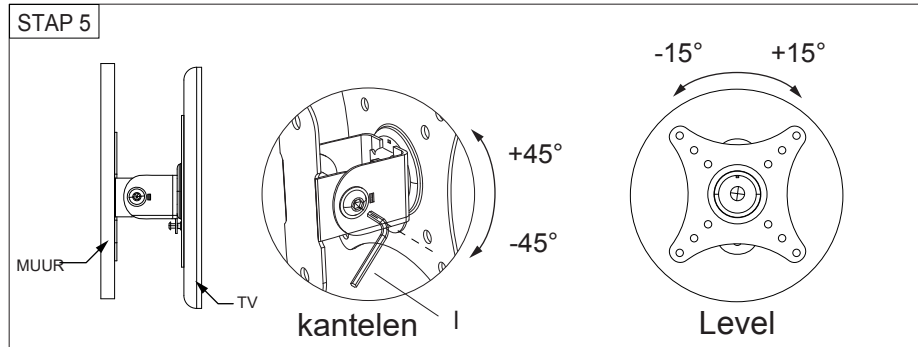
De VESA plaat bevestigen met de bouten; controleer de handleiding van de tv welke bout dikte en lengte benodigd is en schroef deze vast met een schroevendraaier.

STAP 4



Bevestig de tv met de VESA plaat geïnstalleerd op de muurplaat en draai vast met de inbus

STAP 5



Om de kantel positie in te stellen draai de bouten aan beide zijanten los, plaatst de tv in de gewenste kantel positie en draai de bouten weer vast.

Installeer de muurbeugel uitsluitend binnenshuis

Zorg voor een vlakke, stabiele en stevige achtergrond

Draai de schroeven stevig aan maar niet te vast, wanneer deze te vast aangedraaid worden vermindert dit de draagkracht.

Deze handleiding is met alle mogelijke zorg samengesteld, ondanks onze zorgvuldigheid kan het voorkomen dat u typefouten aantreft. Voor dergelijke fouten aanvaardt wij geen aansprakelijkheid. Alle informatie in deze handleiding is dan ook onder voorbehoud van druk- en typefouten.

